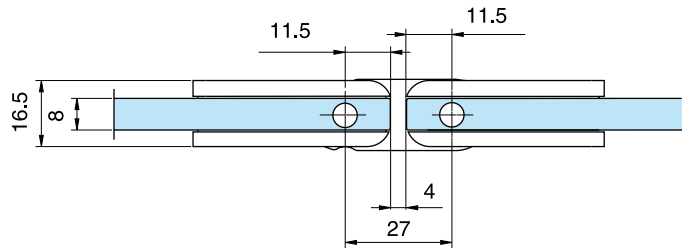
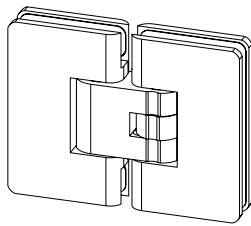
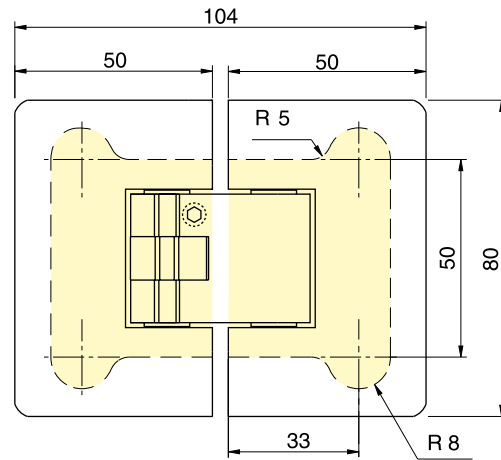


## 8505R



- \* Per porte con peso superiore ai 40 kg e di larghezza oltre i 700 mm si consiglia l'utilizzo di n° 3 cerniere  
 • Para puertas con un peso superior a los 40 kg y con más de 700 mm de ancho se aconseja utilizar 3 bisagras  
 • For doors with weight higher than 40 Kgs and largeness higher than 700 mm we suggest to use 3 hinges  
 • Für Türe mit größerem Gewicht als 40 Kgs und größerer Breite als 700 mm schlagen wir die Verwendung von 3 Beschlägen vor

- Cerniera a scatto regolabile vetro-vetro 180° per box doccia. Stop a 0° +90° -90°.
- Bisagra con retención regulable vidrio-vidrio 180° para box ducha. Tope a 0° -90° +90°.
- Adjustable clicking hinge glass to glass for shower boxes. 180°. Stop at 0° -90° +90°.
- Feinjustierbares Duschtürband , Glas-Glas, 180°, Feststellung 0°+90°-90°.

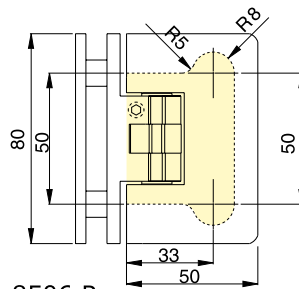


## 8506R

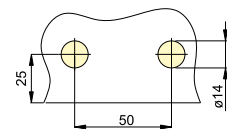
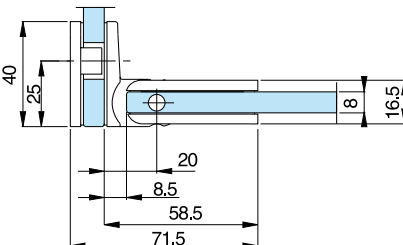


- \* Per porte con peso superiore ai 40 kg e di larghezza oltre i 700 mm si consiglia l'utilizzo di n° 3 cerniere  
 • Para puertas con un peso superior a los 40 kg y con más de 700 mm de ancho se aconseja utilizar 3 bisagras  
 • For doors with weight higher than 40 Kgs and largeness higher than 700 mm we suggest to use 3 hinges  
 • Für Türe mit größerem Gewicht als 40 Kgs und größerer Breite als 700 mm schlagen wir die Verwendung von 3 Beschlägen vor

- Cerniera a scatto regolabile vetro-vetro 90° per box doccia. Stop a 0° +90° -90°.
- Bisagra con retención regulable vidrio-vidrio 90° para box ducha. Tope a 0° +90° -90°.
- Adjustable clicking hinge glass to glass for shower boxes. 90°. Stop at 0° +90° -90°.
- Feinjustierbares Duschtürband, Glas-Glas, 90°, Feststellung 0°+90°-90°.



8506 R



8506 RA

