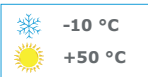
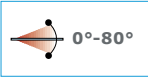


# PORTES EXTÉRIEURES - BUITENDEUREN OUTER DOORS - AUSSENTÜREN



## 101E 10

BILOBA  
UNICA

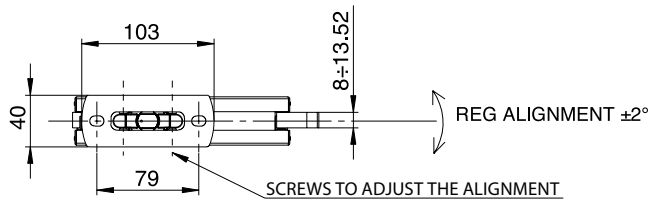


- Charnière hydraulique avec frein, régulation de la vitesse de fermeture et du clic final de la porte. Arrêt à 0° +90° -90°. Livrée par jeu comprenant le sabot EF0601.020 et la fixation au plafond avec pivot EF0601.040.
- Automatisch hydraulisch scharnier met rem, instelbare sluitsnelheid en eindklik van de deur. Stops op 0° +90° -90°. Wordt geleverd als met bodendraaischoen EF0601.020 en bovendraaispil EF0601.040.
- Hydraulic hinge with brake and closing speed adjustment and the end click of the leaf. Useful also for pivoting applications. Stops at 0° +90° - 90°. Supplied set including base EF0601.020 and top pivot EF0601.040.
- Hydraulische scharnier, Feststellung der Geschwindigkeit der Schließung und Endauslösung der Tür. Auch für schwenkenden Installationen geeignet. Feststellung bei 0° +90° -90°. Geliefert als Set mit Bodendraaischuh EF0601.020 und oberer Türachse EF0601.040.

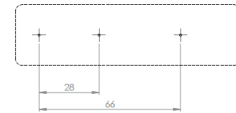
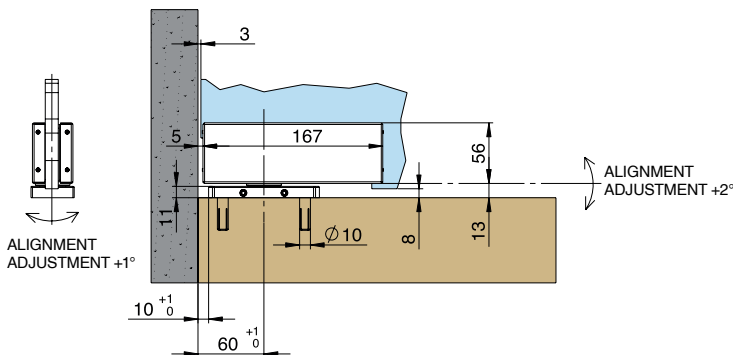
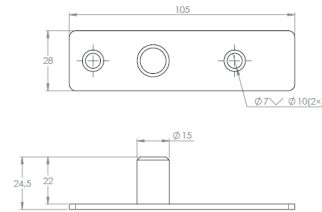


De automatische sluiting begint bij 80° tot 70°. De sluiting gebeurt zacht voor de eerste 20°. Vanaf 60° tot volledige sluiting is de sluitsnelheid instelbaar. - La fermeture automatique commence à partir de 80° à 70°. Pour les premiers 20°, une fermeture douce est assurée. À partir de 60° jusqu'à la fermeture complète, la vitesse de fermeture est réglable. - The closing automatism starts to function within 70° and 80°. The closing is soft for the first 20° and adjustable with control starting from 60° till completed closing - Die automatische Selbstschließung beginnt bei 80° bis 70°. Für die ersten 20° ist die Schließung sanft. Ab 60° bis zur Nullstellung ist die Schließgeschwindigkeit regulierbar.

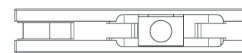
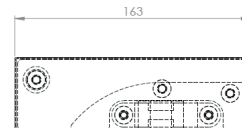
### 101E10



### EF0601.040



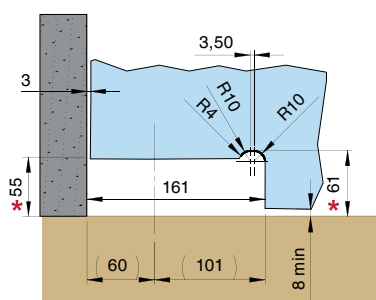
### EF0601.020



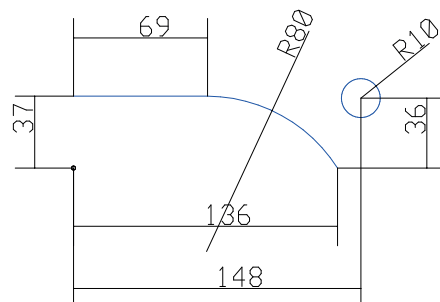
LET OP: Bij bestelling van deze set dient u onderaan de 101E10 uitsparing te gebruiken en bovenaan de EF0601.020!  
ATTENTION: Lors de l'utilisation de ce jeu, il faut appliquer l'encoche 101E10 en bas et l'encoche EF0601.020 en haut!  
ATTENTION: If using this set, always apply the 101E10 notch at the bottom and the EF0601.020 notch at the top!  
Beim Gebrauch dieses Sets soll der Ausschnitt 101E10 unten und der Ausschnitt EF0601.020 oben angewendet werden!

### 101E10

Glasuitsparingen  
Encoches dans le verre  
Glass notches  
Glasausschnitte



### EF0601.020



**\* AFSTAND VANAF DE VLOER - DISTANCE DU SOL - DISTANCE FROM THE FLOOR - ABSTAND VOM BODEN**